

Undervisningsupplägg

Allemansrätten – Spår efter människan



Genomförande

- ✓ Förbered dig genom att leta upp en skog i närområdet där det finns tydliga spår av mänsklig aktivitet i form av exempelvis upptrampade stigar, skogsplanteringar, en husgrund och fågelholkar.
- ✓ Ta med eleverna till skogen och inled lektionen med att läsa upp det kinesiska ordspråket nedan.

**Den som planterat ett träd
har inte levt förgäves**

- ✓ Fundera tillsammans med eleverna på hur man ska tolka det.
- ? Varför är träd viktiga?
- ✓ Fortsätt därefter med att berätta för eleverna om hur vi människor ständigt påverkar och har påverkat landskapet runt omkring oss.

LEKTIONSINFO



4-6, 7-9



Idrott och hälsa • Biologi
• Svenska



1–2 timmar



Ta med dig:

- ✓ Laminerade spårjaktskort
- ✓ Whiteboardpennor

👥 = Årskurs 📁 = Ämne
⌚ = Beräknad tidsåtgång
📁 = Material



Människan har alltid påverkat landskapet, och idag finns knappast någon skog som aldrig har berörts av mänsklig aktivitet.

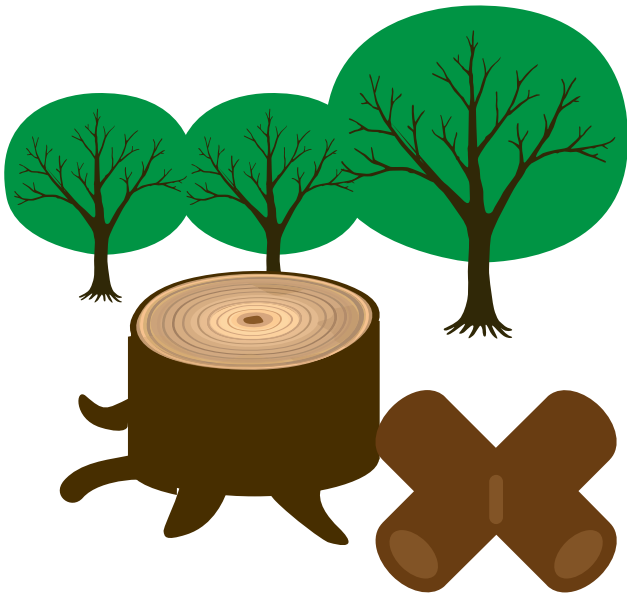
Tittar man noga kan man hitta många olika typer av spår, både gamla och nya. Skogen har varit en plats för odling och betesdjur men också en plats för jakt och fiske. Den har även försett oss med bränsle och byggnadsmaterial.

Skogen idag betyder olika saker för olika människor. För några kan den vara en skrämmande och otäck plats (fundera på varför), för några en plats där man hittar lugn och ro. För andra kan det vara en inkomstkälla och något man är beroende av för att klara sig.

All skog i Sverige ägs och sköts av någon, men allemansrätten ger oss alla rätten till att vistas där för att promenera, plocka bär och svamp eller för att bara vara.

Vi människor lämnar spår efter oss och om man tittar noga i skogen kan man lära sig se och tyda dessa spår.

- ✓ Dela in eleverna i par och ge dem ett spårjaktskort och en whiteboardpenna.
- ✓ Ge dem tid att undersöka området och be dem markera varje spår de kan hitta. Kanske hittar de något som inte finns med på kortet?
- ✓ Be dem även fundera över om spåret följer allemansrätten eller om det bryter mot den.
- ✓ Återsamlar elevgruppen efter en bestämd tid och gå tillsammans igenom de spår som eleverna hittat.
- ? Vilka tankar får de?
- ? Vad bryter mot allemansrätten?
- ? Vilka spår kommer från skogsägaren och vilka kommer från allmänheten?
- ? Är det någon skillnad på om en person eller många gör samma sak (t.ex. rider eller cyklar)?



i Kommentarer till spårjaktskort

Som skogsägare har man rätt att bruka sin skogsmark, men skogsvårdslagen styr vad man får göra. I lagen anges att skogen är en förnybar resurs som ska skötas så att den uthålligt ger en god avkastning. Samtidigt ska skogsägaren ta hänsyn till naturen, kulturmiljön, rennäringen och andra intressen. Man får inte hugga ner skogen innan den nått en viss ålder och man måste se till att det kommer ny skog, t.ex. genom plantering eller sådd. Man ska vara rädd om kulturmiljön och vara försiktig i närheten av vatten när man kör med maskiner.

Det som bryter mot allemansrätten på spårjaktskortet är främst nedskräpning av olika slag, slitage på trädrötter om det cyklats mycket i området, avbrutna grenar och kvistar eller att någon tagit bark/näver från träd. Det kan också vara att det eldats på en olämplig plats.

Att det finns spår i form av stigar eller lämningar från människor som bott där förr är kulturhistoria och inget som bryter mot allemansrätten.

Här följer en kort förklaring till de olika "skogsspåren" som stöd till elevernas eventuella frågor:

En plantering med små träd = efter en avverkning är skogsägaren skyldig att återplantera marken. Det måste ske inom tre år. Oftast planteras det 2000 till 2500 plantor per hektar.

Stubbar efter träd som sågats av = resterna som blir kvar då ett träd sågats ner.

Ett dike = skogsägaren gräver diken för att gynna skogens tillväxt. För mycket vatten gör att trädens rötter inte får syre och därför kan vatten ibland behöva ledas bort. Idag krävs det tillstånd från Länsstyrelsen för att gräva nya diken i skogen, men gamla diken får rensas.

Ett hygge = är den yta som blir kvar efter att man avverkat träden som tidigare stod på platsen.

En damm = är en konstgjord, grävd vattensamling.

Spår efter maskiner = körskador som uppstår när tunga maskiner kört på marken. Det kan till exempel ställa till problem med erosion (jord spolats bort med vattnet som rinner i spåren), att marken trycks ihop och gör det svårt för träden att växa eller gör att det bildas vattensamlingar samt att det kan förstöra befintliga promenadstigar.

En stig = kan ha trampats upp av människor och/eller djur.

En stenmur = byggdes för att hägna in ett område eller för att markera en gräns.

Koppling till centralt innehåll i grundskolans kurser

Kursplaner för grundskolan

LGR22: ÅK 4-6

Idrott och hälsa

- ✓ Rättigheter och skyldigheter i naturen enligt allemansrätten och dess tillämpning i praktiken.
- ✓ Säkerhet och hänsynstagande i samband med aktiviteter.

Biologi

- ✓ Människans beroende av och påverkan på naturen med koppling till naturbruk, hållbar utveckling och ekosystemtjänster. Naturen som resurs och vårt ansvar när vi nyttjar den.

Svenska

- ✓ Olika former av samtal. Att lyssna aktivt, ställa frågor, uttrycka tankar och känslor samt resonera och argumentera i olika samtalssituationer och i samband med demokratiska beslutsprocesser.

Svenska som andraspråk

- ✓ Olika former av samtal. Att delta aktivt, uttrycka känslor, tankar och kunskaper, lyssna, ställa frågor och föra resonemang, samt formulera och bemöta argument. Användning av sambandsord för att jämföra, motivera, exemplifiera och problematisera.

LGR22: ÅK 7-9

Idrott och hälsa

- ✓ Rättigheter och skyldigheter i naturen enligt allemansrätten och dess tillämpning i praktiken.

Biologi

- ✓ Människans påverkan på naturen lokalt och globalt samt hur man på individ- och samhällsnivå kan främja hållbar utveckling. Betydelsen av biologisk mångfald och ekosystemtjänster.

Svenska

- ✓ Olika former av samtal. Att delta aktivt, uttrycka känslor, tankar och kunskaper, lyssna, ställa frågor och föra resonemang, samt formulera och bemöta argument.

Svenska som andraspråk

- ✓ Olika former av samtal. Att delta aktivt, uttrycka känslor, tankar och kunskaper, lyssna, ställa frågor och föra resonemang, samt formulera och bemöta argument. Användning av sambandsord för att jämföra, motivera, exemplifiera och problematisera.

En plantering med små träd	Stubbar efter träd som sågats av	Något av plast	En eldstad	Avbrutna kvistar eller grenar	Rester efter ett stängsel
Ett dike	En stig	En väg	Trädrotter som skadats av cyklar	Något av glas	Lappar eller skyltar
Ett hygge	En stenmur	Något som är gjort av metall	Spår efter maskiner som kört i skogen	Spår efter ridning	Snitslar
En damm	En fågelholk	En gammal husgrund	Skräp som slängts på marken	Spår efter en eld	Något spår ni själva upptäckt